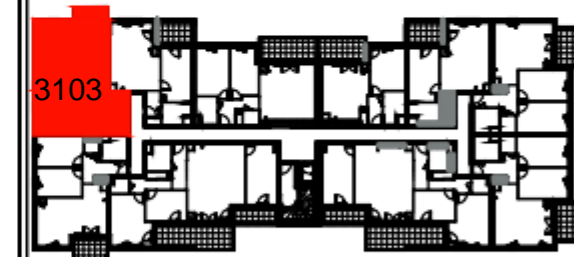




RUE DE BELLEVUE / CHEMIN DE LA GRANGE
85800 SAINT GILLES CROIX DE VIE

PLAN DE COMMERCIALISATION



3 PIECES

Bâtiment	Etage	Logement
Collectif C	Premier étage	3103

Surface habitable

Entrée + PL	7.45m ²
Séjour + Cuisine	25.59m ²
Salle d'eau	4.93m ²
WC	2.25m ²
PL tech	0.37m ²
Chambre 1	11.53m ²
Chambre 2	10.43m ²

Total Habitable 62.55m²

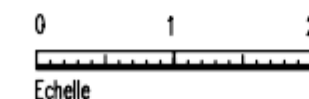
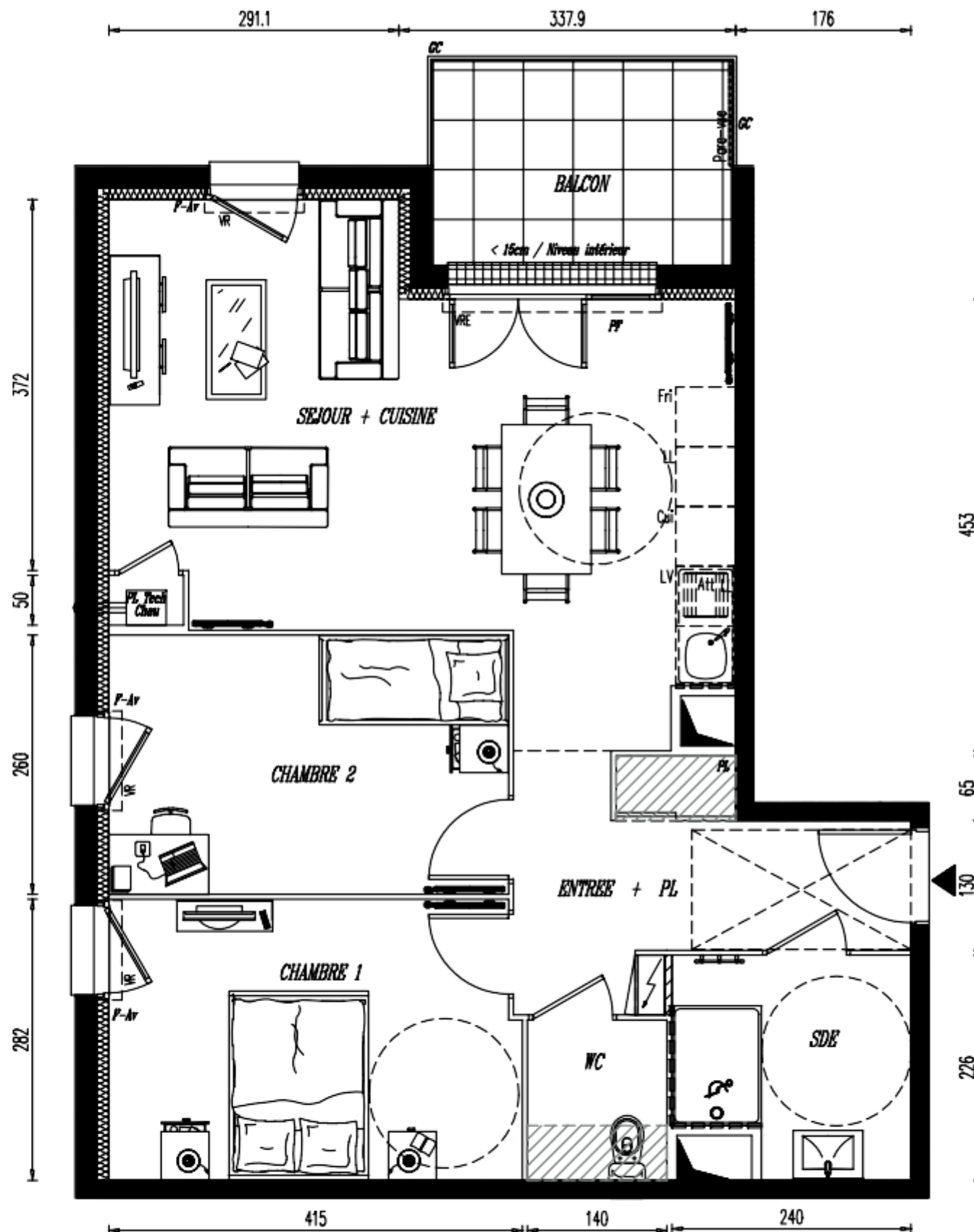
ANNEXES

Balcon 6.15m²

F : Fenêtre
VR(E) : Volet Roulant (Electrique)
AV : Allège vitrée
PL : Placard

PF : Porte-Fenêtre
GC : Garde-corps
AM : Allège Maçonnée
Chau : Chaudière

Indice : Date: 11/10/2021



Nota : Le présent plan est établi sur la base du dossier de permis de construire et pourra subir des adaptations dimensionnelles, techniques et d'organisation afin de répondre aux contraintes induites par les études d'exécution. Les poutres, poteaux, soffites, canalisations et faux plafonds n'apparaissent pas systématiquement sur le présent plan. Les surfaces ainsi que l'emplacement des équipements et le mobilier sont mentionnés à titre indicatif. Les plantations éventuelles ne sont pas contractuelles. L'implantation des meubles évier et autres éléments de cuisine de l'opération est indicative, et permet de visualiser le positionnement des arrivées et évacuations d'eau à la livraison du logement.