

Lot n° : 264

Section : ZL

N° : -

Superficie : 473m²

Superficie de plancher maximale : 190m²

Maître d'Ouvrage



Brossardière Aménagement
Moulin Neuf
85 000 LA ROCHE SUR YON



Terimmo Atlantique
22, Rue Benjamin Franklin
85000 LA ROCHE SUR YON
Tel : 02 51 41 06 15



SAFIR
Moulin Neuf
85 000 LA ROCHE SUR YON

Paysagiste - Concepteur

Lorraine DODAINAS
GEOUEST



DES EXPERTS POUR DES CONSEILS SUR MESURE

www.geouest.fr

46 rue B. Franklin - BP 50352
85009 LA ROCHE-SUR-YON CEDEX
Tél. 02 51 37 27 30 - contact@geouest.fr

DEPARTEMENT DE LA VENDEE

VILLE DE LA ROCHE SUR YON

Rue de la Brossardière

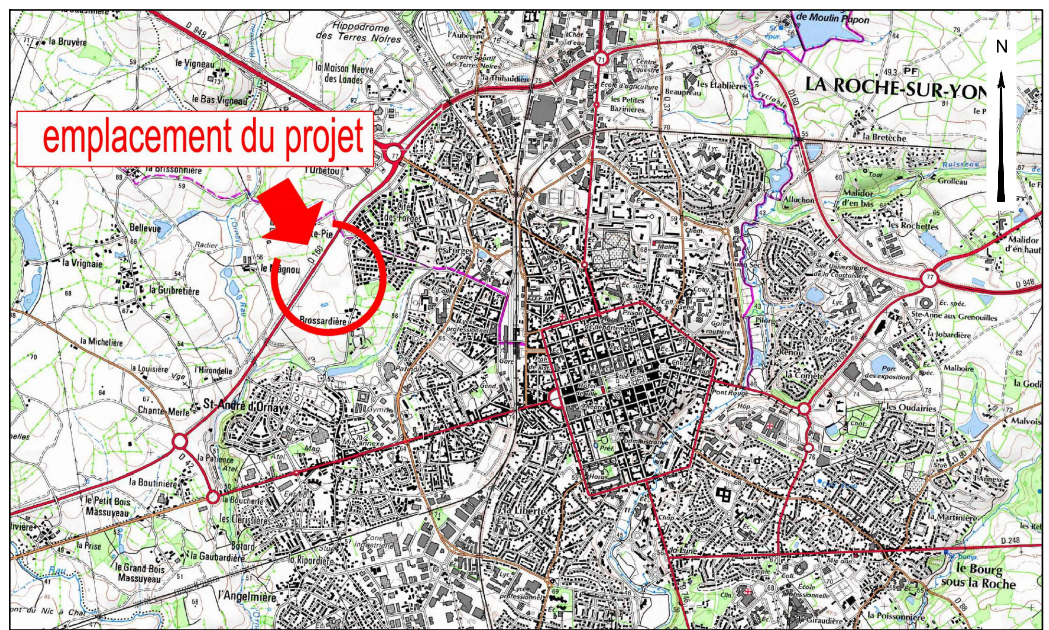
Lotissement à usage principal d'habitation

"Les Domaines de la Brossardière" Ilot 5 - Tranche 8

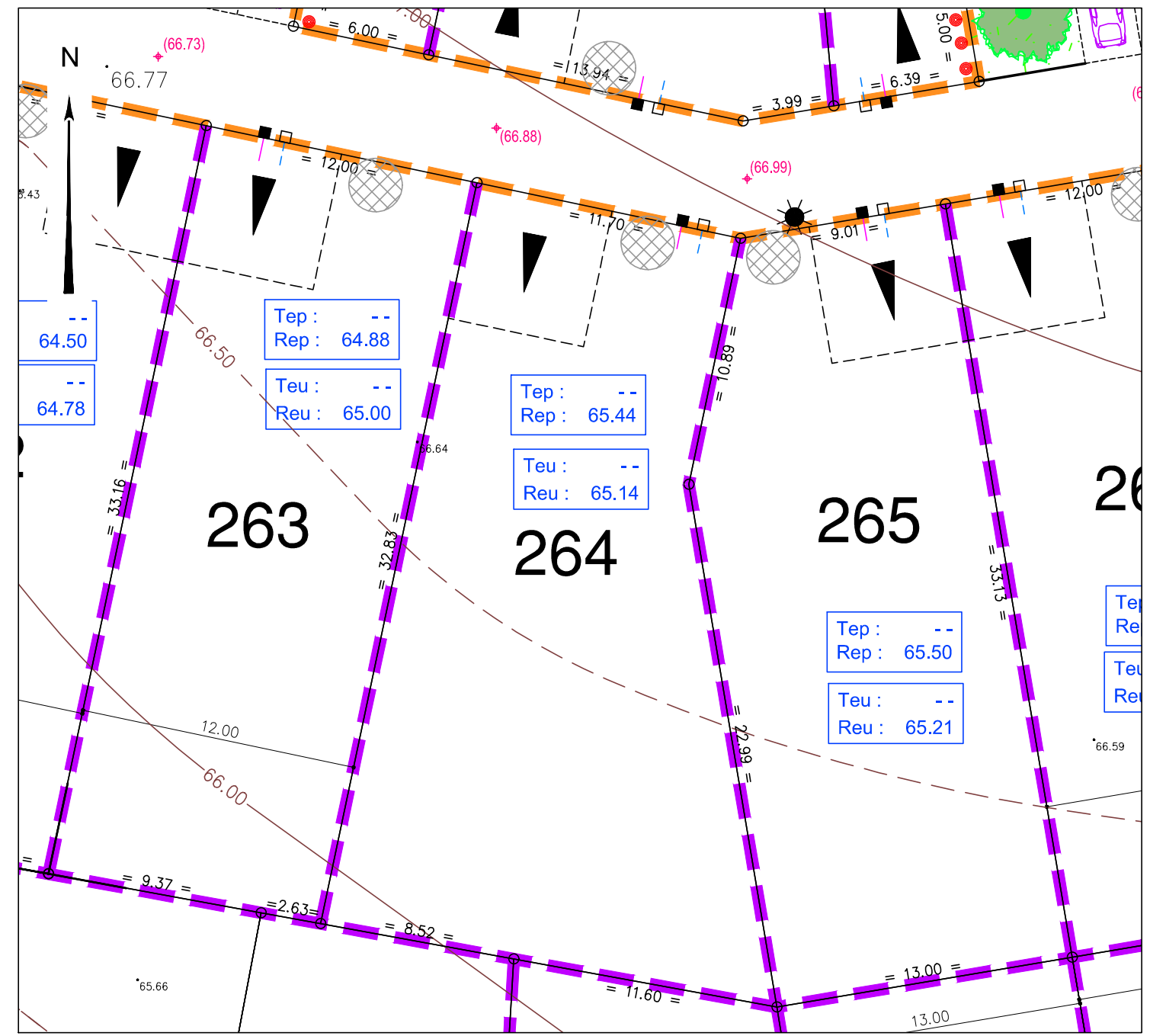
arrêté PA en cours

PLAN INDIVIDUEL

PLAN DE SITUATION



PLAN D'ENSEMBLE



LEGENDE

- Zone non constructible
 - Accès automobile privé interdit
 - Implantation partielle obligatoire en limite séparative
 - Emplacement obligatoire de l'accès automobile et du parking privé non clos (dimension 6.00m x 5.00m minimum et 6.00m x 6.00m minimum le long des voies de 5m de largeur)
 - Emplacement des places de stationnement publiques
 - Plantation projetée (emplacement de principe)
 - Espace Vert (engazonnement)
 - Végétation existante conservée
-
- Clôture à l'alignement sur la voie portant l'accès au lot
 - Clôture en limites séparatives et en fonds de lots ne donnant pas sur des espaces communs ou des voies de circulation
 - Clôture en limites séparatives et en fonds de lots donnant sur des espaces communs ou des voies de circulation
-
- Ouvrages hors sol : (emplacement et cote à titre indicatif)**
- 00.00 - cote terrain naturel (nivellement effectué avant travaux de viabilité)
 - +(00.00) - cote projet voirie indicative (à vérifier après travaux de finition)
 - regard tabouret EU
 - regard tabouret EP
 - cote tampon du regard EU } cotes projet (à vérifier sur place)
 - cote radier du branchement EU } (à vérifier sur place)
 - cote tampon du regard EP } cotes projet (à vérifier sur place)
 - cote radier du branchement EP } (à vérifier sur place)
 - emplacement indicatif du coffret électrique/du regard téléphone et du citerneau AEP
 - candélabre
 - borne OGE

LÉGENDE CLÔTURE

- Clôture à l'alignement sur la voie portant l'accès au lot
- Clôture en limites séparatives et en fonds de lots ne donnant pas sur des espaces communs ou des voies de circulation
- Clôture en limites séparatives et en fonds de lots donnant sur des espaces communs ou des voies de circulation



Ouvrages hors sols :
Position non contractuelle n'engageant pas la responsabilité du concepteur.
Des modifications pouvant intervenir à l'exécution des travaux, avant tout projet de construction, les acquéreurs devront impérativement vérifier le positionnement définitif des ouvrages (AEP, EU/EP, Electrique, GAZ, Téléphone, candélabres).



ECHELLE 1/250

DATE 18/09/2024
DATE DE MODIFICATION

DOSSIER L24.550
Référence AUTOCAD L24550-ind.DWG



GÉOMÈTRE-EXPERT
GARANT D'UN CADRE DE VIE DURABLE
www.geouest.fr