

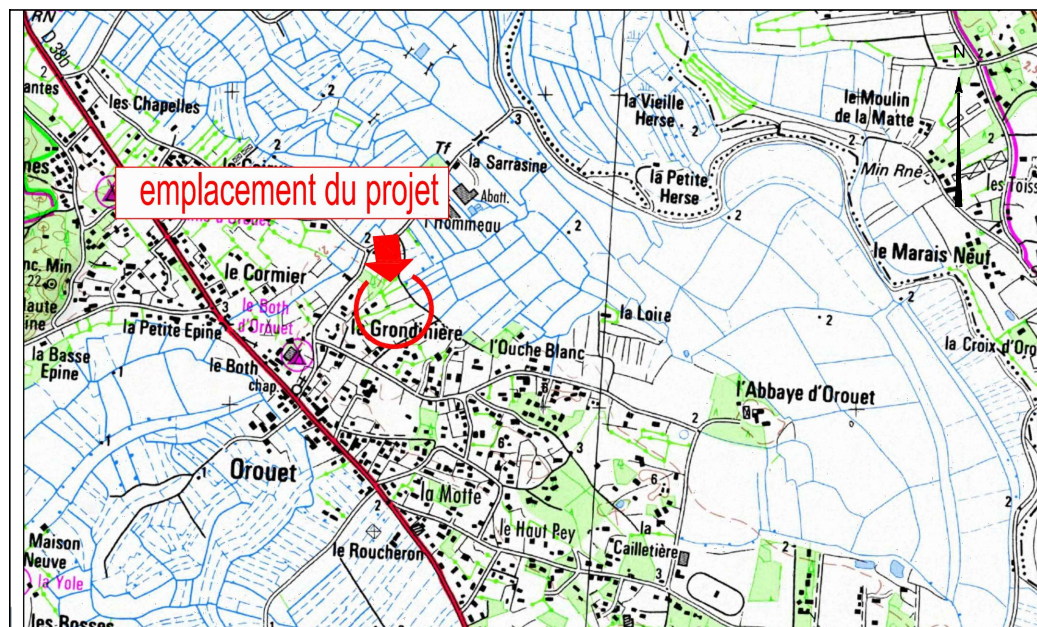
Lot n° : **15**
 Section : BX
 N° : 332
 26, impasse de la Providence

DEPARTEMENT DE LA VENDEE
COMMUNE DE SAINT JEAN DE MONTS
 Impasse des Bourlaines
Lotissement à usage principal d'habitation
LE JOSSELIN
 autorisé par arrêté N°PA 085 234 22 C0009 du 8 juillet 2022

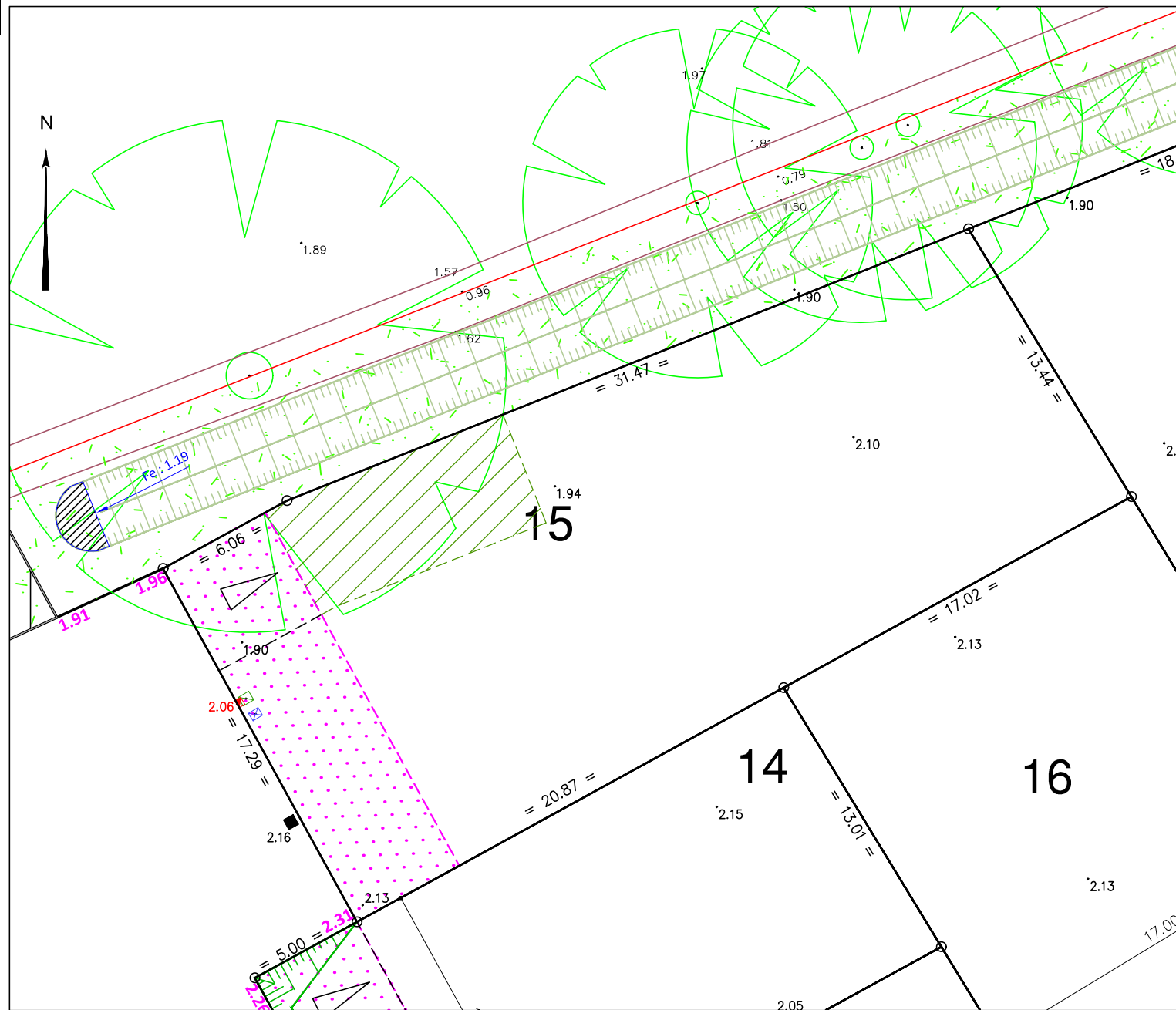
Superficie : **588 m²**
 Superficie de plancher maximale : 240 m²

PLAN INDIVIDUEL

PLAN DE SITUATION



PLAN D'ENSEMBLE



LEGENDE

- Zone non constructible
- Zone non constructible de protection de la végétation existante (zone d'implantation possible d'annexes indépendantes à ossature bois ou d'aspect similaire sans fondations).
- Accès automobile privatif interdit
- Emplacement préférentiel de l'accès automobile et du parking privatif non clos (dimension 5.00m x 5.00m minimum)
- Emplacement obligatoire de l'accès automobile et du parking privatif non clos (dimension 5.00m x 5.00m minimum)
- Emplacement des places de stationnement publiques
- Espace Vert (engazonnement ou plantation arbustive)
- Végétation existante
- Aire de présentation containers ordures ménagères
- cote seuil minimum de la construction
- Talutage de voirie dans l'emprise du lot

Ouvrages hors sol : (emplacement et cote à titre indicatif)

- 00.00 - cote terrain naturel après viabilisation
- 2.20 - cote projet voirie indicative (à vérifier après travaux de finition)

Légende récolement

- regard tabouret EU
- cote tampon du regard EU
- cote radier du branchement EU
- coffret électrique avec la cote altimétrique relevée du repère "niveau fini" sur le coffret
- citerneau AEP
- coffret téléphone

Les eaux de drainage sont gérées à la parcelle avec trop plein sur la voirie

- signe d'appartenance de mur
- borne OGE



Ouvrages hors sols :

Position non contractuelle n'engageant pas la responsabilité du concepteur. Des modifications pouvant intervenir à l'exécution des travaux, avant tout projet de construction, les acquéreurs devront impérativement vérifier le positionnement définitif des ouvrages (AEP, EU/EP, Electrique, GAZ, Téléphone, candélabres).

Maître d'Ouvrage



TERAMENAGEMENT
 22, Rue Benjamin Franklin
 Bâtiment Le Phoenix
 85000 LA ROCHE SUR YON

Paysagiste concepteur

Lorraine DONDAINAS
 Paysagiste concepteur - Urbaniste OPQU



DES EXPERTS POUR DES CONSEILS SUR MESURE

www.geouest.fr

26 rue J.Y. Cousteau - BP 50352
 85009 LA ROCHE-SUR-YON CEDEX
 Tél. 02 51 37 27 30 - contact@geouest.fr

DOSSIER L21975
 Référence AUTOCAD L21975IND.DWG

DATE 25/07/2022
 DATE DE MODIFICATION 23/05/2023
 28/06/2023

ECHELLE 1/250

0 5m 10m 20m



GARANT D'UN CADRE DE VIE DURABLE

www.geouest.fr